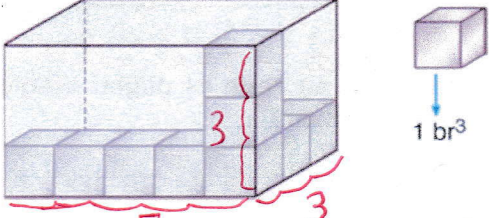
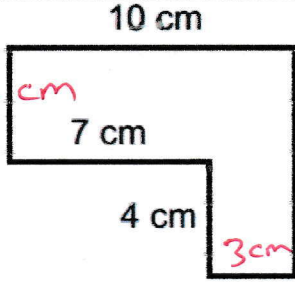
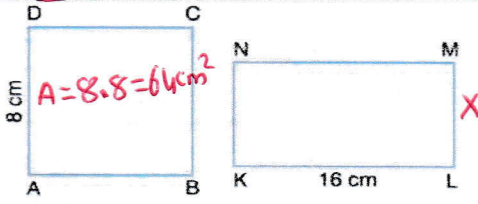
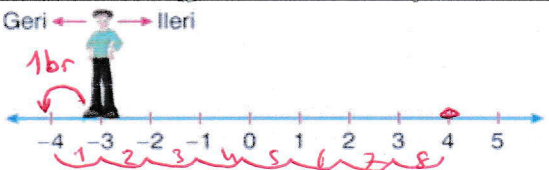
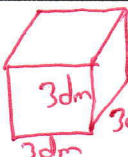


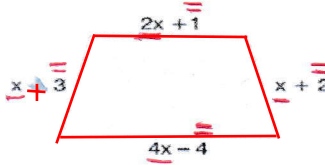
Adı Soyadı:

Not: Her Soru 5 puandır. Zamanı verimli kullanın. Başarılar dilerim...

<p>1. 4 dönüm tarla bir baba tarafından 5 çocuğuna eşit olarak paylaşılıyor. Çocuklardan her birine kaç <math>m^2</math> tarla düşer? 1 Dönüm = 1 Dekar = <math>1000 m^2</math> A) 400 B) 800 C) 1200 D) 1600 4 Dönüm = 4 Dekar = <math>4000 m^2</math> <math>4000 : 5 = 800 m^2</math></p>	<p>7. Aşağıdaki eşitliklerden hangisi doğrudur? A) <math>2,35 \cdot 10 = 235 \rightarrow 23,5</math> olmalı. B) <math>75,16 \cdot 100 = 7516</math> C) <math>8,147 \cdot 1000 = 814,7 \rightarrow 8147</math> olmalı. D) <math>12,2 \cdot 1000 = 12002 \rightarrow 12200</math> olmalı.</p>
<p>2.  Şekildeki dikdörtgenler prizması hacmi <math>1 br^3</math> olan küplerle dolduruluyor. <math>V = 5 \cdot 3 \cdot 3 = 45 br^3</math> Buna göre, prizmanın içinde kaç tane birimküp bulunur? A) 27 B) 30 C) 36 D) 45</p>	<p>8.  Yukarıdaki şeklin çevre uzunluğu kaç cm'dir? A) 36 B) 30 C) 28 D) 20</p>
<p>3. Emel'in kullandığı iki ilaçtan biri 6 saatte, diğeri 8 saatte bir alınıyor. Emel başlangıçta aynı anda aldığı ilaçları ilk defa kaç saat sonra tekrar birlikte alır? 6 ve 8'in EKOK'u A) 48 B) 36 C) 30 D) 24 <math>6-12-18-24-30-36-42</math> <math>8-16-24-32-40</math></p>	<p>9. Bir ayrıntının uzunluğu 3 cm olan küp şeklindeki lokumlardan 50 tanesi bir kutuyu tamamen dolduruyor. <math>V = 3 \cdot 3 \cdot 3 = 27 cm^3</math> Buna göre kutunun hacmi kaç santimetre-küptür? 50 tanesi <math>50 \cdot 27 = 1350 cm^3</math> A) 1400 B) 1350 C) 675 D) 450</p>
<p>4.  Yukarıdaki ABCD karesi ile KLMN dikdörtgeninin alanları birbirine eşittir. <math> AD  = 8</math> cm ve <math> KL  = 16</math> cm olduğuna göre, <math> ML </math> kaç cm dir? <math>16 \cdot x = 64 cm^2</math> olmalı <math>x = 64 : 16 = 4 cm</math> A) 2 B) 4 C) 6 D) 8</p>	<p>10. I. <math>(-7) + (-9) = -16</math> II. <math>(-5) - (+11) = (-5) + (-11) = -16</math> III. <math>(+9) + (+7) = +16</math> IV. <math>(+6) + (-10) = -4</math> Yukarıda verilen işlemlerin hangisinin sonucu aynıdır. A) II-IV B) II-III C) I-IV D) I-II</p>
<p>5. Taban çevresinin uzunluğu 12 cm olan bir küpün hacmi kaç kaç <math>cm^3</math>'tür? <math>12 : 4 = 3 cm</math> A) 3 B) 6 C) 27 D) 81 <math>V = 3 \cdot 3 \cdot 3 = 27 cm^3</math></p>	<p>11.  Sayı doğrusunda -3 noktasında bulunan Emir 1 birim geri ve 8 birim ileri gidiyor. Son bulunduğu nokta aşağıdakilerden hangisidir? <math>(-3) + (-1) + (+8) = +4</math> A) +5 B) +4 C) 0 D) -1</p>

  
 $V = 3 \cdot 3 \cdot 3 = 27 dm^3$   
 $1 dm^3 = 1 Litre$  ise  
 $27 dm^3 = 27 Litre$   
 $1 litre = 1000 ml$  ise  $27 L = 27.000 ml$

12.



Şekildeki dörtgenin çevresinin cebirsel ifadesi aşağıdakilerden hangisidir?

- A)  $8x - 2$  B)  $7x + 2$   
 C)  $8x + 2$  D)  $8x + 1$

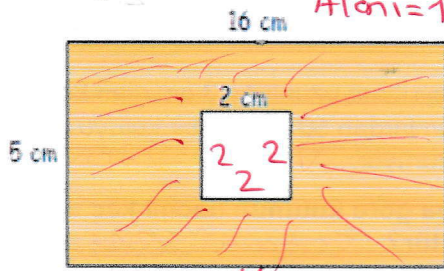
13.

Aşağıdaki cebirsel ifadelerden hangisi "bir sayının üçte birinin 8 eksiği" ifadesine karşılık gelir?

- A)  $\frac{x-8}{3}$  B)  $\frac{x}{3} + 8$   
 C)  $\frac{3x}{8}$  D)  $\frac{x}{3} - 8$

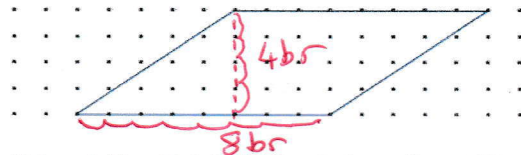
14.

Aşağıda bir dikdörtgenin içinden bir kare çıkarılmıştır. Kalan alanın (koyu renkli) kaç  $\text{cm}^2$  olduğunu bulunuz.



- A) 80 B) 76 C) 26 D) 4

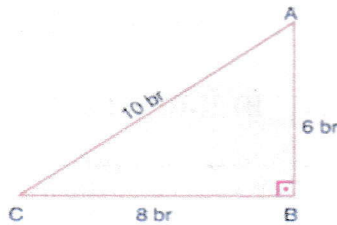
15.



Yukarıdaki noktalı kağıt üzerinde verilen şeklin alanı kaç  $\text{br}^2$  dir?

- A) 8 B) 12 C) 24 D) 32

16.



Yukarıda verilen  $\widehat{ABC}$  ile ilgili olarak aşağıda verilenlerden hangisi yanlıştır?

- A) CB kenarına ait yükseklik 6 br'dir.  
 B) AB kenarına ait yükseklik 10 br'dir.  $\rightarrow 8$  birimdir  
 C)  $\widehat{ABC}$ 'nin çevresi 24 br'dir.  $6+8+10=24\text{cm}$   
 D)  $\widehat{ABC}$ 'nin alanı 24  $\text{br}^2$  dir.  $\frac{6 \cdot 8}{2} = 24\text{cm}^2$

17.

x ve 5 olmak üzere,



şeklinde modellenen cebirsel ifade aşağıdakilerden hangisidir?

- A)  $2x+5$  B)  $3x+5$  C)  $3x+10$  D)  $3x+15$

18.

$2 \cdot (3x+1) + 3 \cdot (1+2x)$   
 $6x+2 + 3+6x = 12x+5$   
 ifadesinin en sade eş değeri aşağıdakilerden hangisidir?

- A)  $12x + 5$  B)  $12x + 6$   
 C)  $12x + 8$  D)  $12x + 9$

19.

Bir varil 300  $\text{dm}^3$  benzin almaktadır. Bu varillerden 70 tanesi kaç L benzin alır?



$1\text{dm}^3 = 1\text{Litre}$  ise  $300\text{dm}^3 = 300\text{L}$   
 $70\text{ Tonnesi} = 70 \cdot 300 = 21000\text{ Litre}$

- A) 210 B) 21000 C) 0,23 D) 42

20.

20 dekarlık bir bahçenin her 5  $\text{m}^2$  sine bir meyva fidanı dikilmesine göre, bu iş için kaç fidan kullanılmıştır?

$1\text{dekar} = 1000\text{m}^2$  ise  $20\text{dekar} = 20.000\text{m}^2$

- A) 40 B) 400  
 C) 4000 D) 40 000

İsim :

Numara :

Sınıf :

A B C D

1    2    3    4    5    6    7    8    9    10    

A B C D

11    12    13    14    15    16    17    18    19    20    Get this form  
And more at:

ZipGrade.com



Form 23