

Adı Soyadı:

Not: Her Soru 5 puandır. Zamanı verimli kullanın. Başarılar dilerim...

- 1) $5, 9, 13, 17, 21, 25, \dots$ sayı örüntüsünde boş bırakılan yere hangi sayı gelmelidir?
A) 26 B) 27 C) 28 **D) 29**

- 2) Bir yerleşim merkezinde gün içinde hava sıcaklıkları $+4^\circ\text{C}$, -8°C , -5°C ve 0°C olarak ölçülmüştür. Buna göre bu ölçümlerden en soğuk havada yapılanı hangisidir?
A) $+4^\circ\text{C}$ **B) -8°C** C) -5°C D) 0°C

- 3) $3x + 18$ cebirsel ifadesine uygun sözel ifade aşağıdakilerden hangisidir?
A. Bir sayının 18 fazlası $\rightarrow x+18$
B. Bir sayının 3 katının 18 fazlası
C. Bir sayının üçte birinin 18 fazlası $\rightarrow \frac{x}{3} + 18$
D. Bir sayının 3 katının 18 eksiği $\rightarrow 3 \cdot x - 18$

- 4) Denizin 65 m derinliğindeki bir dalgıç 55 m yukarıya deniz seviyesine doğru çıkıyor. Son konumu tam sayı olarak ifadesi aşağıdakilerden hangisidir?
A) -10 B) 0 C) +10 D) +15
 $(-65) + (+55) = -10$

- 5) (-4) ile $(+3)$ arasındaki tam sayıların toplamı kaçtır?
a) -1 b) -2 **c) -3** D) 0
 $(-3) + (-2) + (-1) + 0 + (+1) + (+2)$

- 6) Yandaki dik üçgenin alanı kaç birim karedir?
a) 4 b) 6
c) 10 d) 16
 $A_{\text{alan}} = \frac{4 \cdot 2}{2} = 4 \text{ br}^2$

Dik üçgende dik kenarlar birbirinin yüksekliğidir. Dik üçgenin alanı dik kenarlar çarpımının yarısıdır.

- 7) Kuralı $5n - 20$ olan dizinin 4. terimi aşağıdakilerden hangisidir?

- A) 40 B) 20 C) 5 **D) 0**
 $5 \cdot 4 - 20 = 20 - 20 = 0$

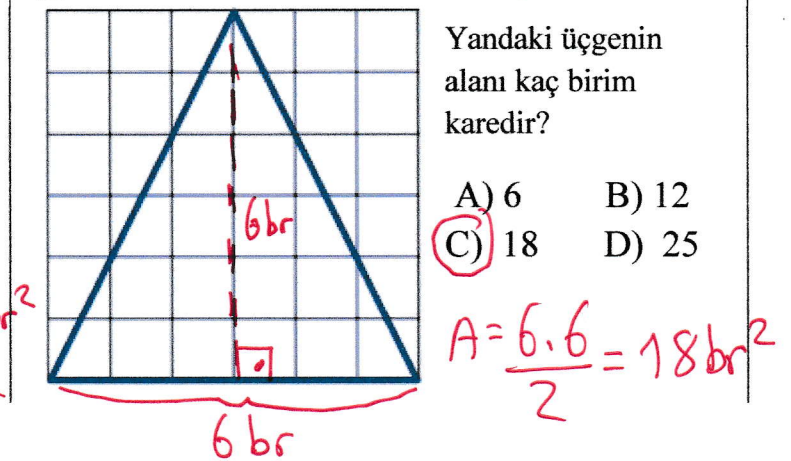
- 8) Yukarıda verilen sayı örüntüsünün genel terimi aşağıdakilerden hangisidir?
A) $3n + 2$ B) $3n + 3$
C) $4n + 1$ **D) $4n + 2$**
2.yol: Sıklamı dene

- 9) İşleminin sonucu aşağıdakilerden hangisidir?
A) $7x + 9$ **B) $7x + 1$** C) $x + 9$ D) $x + 1$

- 10) $-7 + (+12)$ işleminin sonucu aşağıdakilerden hangisidir?
A) -19 B) -5 **C) 5** D) 19

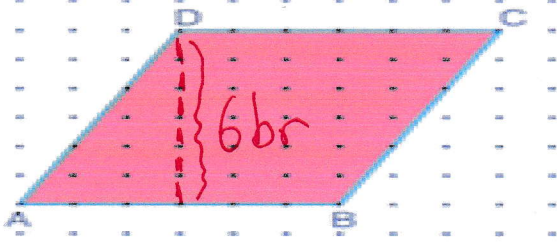
- 11) Bir kenar uzunluğu x olan karenin çevresini veren cebirsel ifade aşağıdakilerden hangisidir?
A) $x \cdot x$ B) $2 \cdot x$ **C) $4 \cdot x$** D) $\frac{x}{4}$

- 12) Yandaki üçgenin alanı kaç birim karedir?
C) 18 D) 25
 $A = \frac{6 \cdot 6}{2} = 18 \text{ br}^2$



Çarpımının yarısıdır.

13



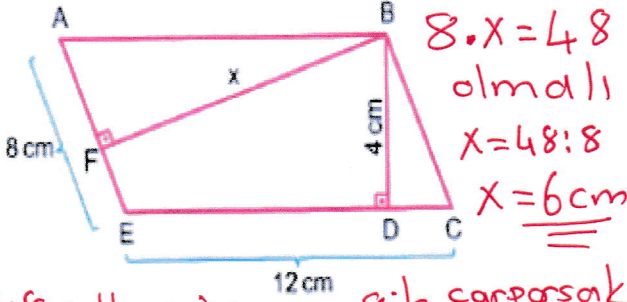
Yukarıdaki paralelkenarın AB kenarına ait yüksekliği kaç birimdir?

- A) 6 B) 7 C) 8 D) 9

14

$$A(ABCD) = 12 \cdot 4 = 48 \text{ cm}^2$$

0 zaman



$8 \cdot x = 48 \rightarrow$ Hangi sayıyı 8 ile çarparsak 48 eder.

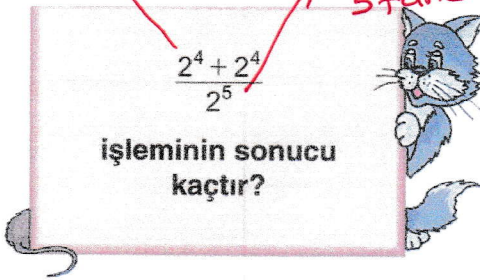
Yukarıdaki şekilde verilene göre, $|FB| = x$ kaç santimetredir?

- a) 4 b) 5 c) 6 D) 8

$$2 \cdot 2 \cdot 2 \cdot 2 = 16$$

$$2 \cdot 2 \cdot 2 \cdot 2 \cdot 2 = 32$$

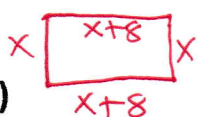
5 tane



$$\frac{2^4 + 2^4}{2^5} = \frac{16 + 16}{32} = 1$$

- A) 0 B) 1 C) 2 D) 4

15



Kısa kenara x dersek uzun kenar $x+8$ olmalı.

Bir dikdörtgenin uzun kenarı kısa kenarından 8 br fazladır. Çevre = $C = x + 8 + x + 8 + x + x$

Kısa kenarın uzunluğu x birim olduğuna göre, dikdörtgenin çevresi kaç birimdir? $C = 4x + 16$

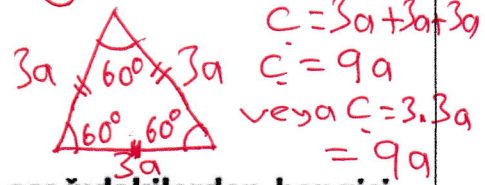
- A) $2x + 8$ B) $2x + 16$
C) $4x + 8$ D) $4x + 16$

187

Es kenar üçgenin üç kenar uzunluğu eşittir.

Bir kenar uzunluğu $3a$ birim olan eşkenar üçgenin çevre uzunluğu nedir?

- A) a B) $6a$ C) $9a$ D) $12a$



18

$$7 \cdot (x + 1) + 2$$

işleminin sonucu aşağıdakilerden hangisine eşittir?

- A) $7x + 3$ B) $7x + 9$
C) $x + 9$ D) $x + 3$

$$7(x+1)+2 = 7x+7+2 = 7x+9$$

20)

Günde 60 simit satan bir satıcının simitlerin a tanesini sattıktan sonra elinde kalan simit sayısını veren cebirsel ifade aşağıdakilerden hangisidir?

- A) $60 + a$ B) $60 - a$
C) $a - 60$ D) $30 - a$

19)

$$\frac{4,5 \times 100}{0,05 \times 100} = \frac{450}{5} = 90 \text{ işi}$$

$$2 \cdot 50 = 100$$

$$4,5 : 0,05 = \frac{4,5}{10} \cdot \frac{100}{5} = 90$$

İsim :

Numara :

Sınıf :

A B C D

1 2 3 4 5 6 7 8 9 10

A B C D

11 12 13 14 15 16 17 18 19 20

Get this form and more at:

ZipGrade.com

Form 23